

Transportador de hormigón

La mejor solución en las técnicas nuevas de hormigón y solado autonivelante



**TB 16**

Transportador de solado / hormigón autonivelante

**LANCY**

**MIXJET**

*¡El espíritu del desafío!*

# TB 16 DE LANCY, PARA SATISFACER L

El TB16 fue diseñado para cuadrar perfectamente con la evolución de las t pequeño no impide prestaciones de primer orden que traen la mejor solución p

## Tamaño pequeño, prestaciones altas

El TB16 fue diseñado por Lancy para ser utilizado en cualquier tipo de obra. Es fácil de instalar, siendo un dechado de manejabilidad, gracias a sus dimensiones pequeñas, el reparto perfecto de las masas y su rueda de maniobra.

Homologado por la Inspección Técnica de Vehículos, el TB16 se puede remolcar en carretera hasta 130 km/h.

Equipado con un tolva grande (unos 400 litros) de carga útil y un tamiz vibratorio eficaz, se abastece por un camión mezclador y permite verter aproximadamente 15 m<sup>3</sup> de solado fluido por hora. El cuerpo de bomba de rotor y camisa utilizado es el tipo 15 L 8. Su cilindrada fuerte permite un caudal hasta 18m<sup>3</sup>/h (según el producto bombeado).

### Granulometría máxima :

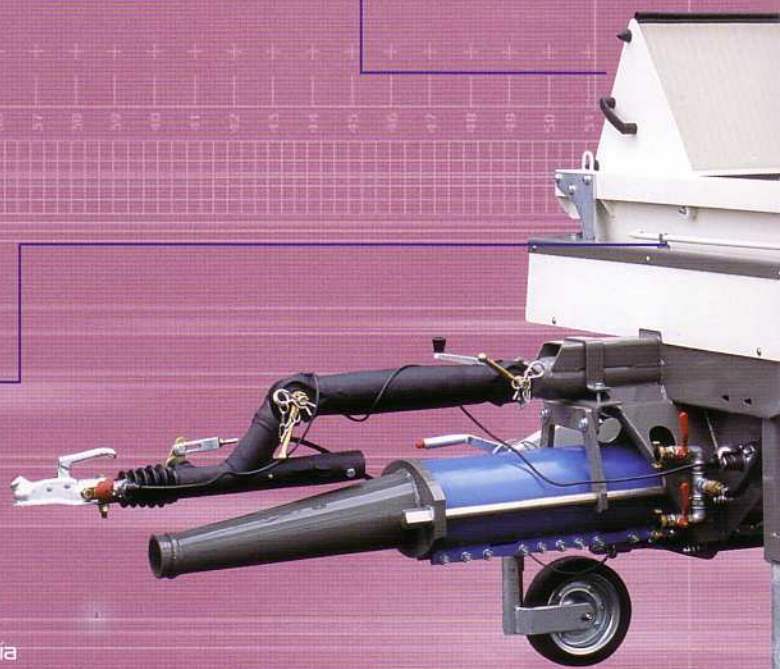
- gravilla redonda = 16 mm
- gravilla triturada = 12 mm



## Campos de aplicación muy variados

El TB16 le ofrece la posibilidad de trabajar con un surtido grande de materiales nuevos :

- solado fluido a base de anhidrita o de cemento,
- hormigones aligerados a base de bolas de poliestireno,
- morteros de relleno de encofrados,
- hormigones autocolocante y autonivelante (granulometría hasta 16 mm con gravilla redonda),
- hormigones fluidos con fibras,
- hormigón de proyectar por vía húmeda.



# TB

técnicas de solado y hormigón autonivelante. Su tamaño para bombear hormigones y morteros fluidos en sus obras.

*¡El espíritu del desafío!*

### Un diseño

### fiable y económico

El TB16, una máquina autónoma, está equipada con un motor diesel de 4 cilindros refrigerado por líquido, de una potencia de 37 cv.

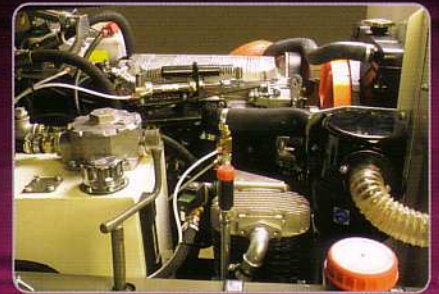
Acciona una bomba hidráulica de caudal variable que transmite la potencia al motor hidráulico del tornillo de bombeo.

El accionamiento hidráulico le da la posibilidad de invertir el sentido de rotación de la bomba, lo que es esencial en caso de atasco o para desbloquear el cuerpo de la bomba.

Un compresor de aire permite el telegando neumático de la máquina y puede servir para vaciar las tuberías de bombeo o reactivar su aspiración.

Porque gira muy lentamente el cuerpo de la bomba (200 r.p.m. al máximo), no es necesario cambiarlo frecuentemente.

Además, el TB16 tiene un sistema de puesta automática en marcha lenta del motor diesel durante los periodos de parada del bombeo, lo que le ofrece un ahorro grande de gasóleo.



### Opciones

- Telegando radio del arranque y de la parada del tornillo de bombeo.
- Limpiador de alta presión.
- Kit de limpieza y reaspiración de la tubería.

### Equipos posibles

- Solados fluidos : tuberías flexibles Ø50 mm.
- Hormigones : tuberías de acero Ø75 mm, tuberías flexibles Ø65 mm.



# Transportador de hormigón



## TB 16

### PRESTACIONES

(Son datos indicativos y dependen principalmente del material bombeado. Para cualquier material nuevo o desconocido, es preciso probar la calidad del bombeo).

Tipo de bomba 15 L 8

Granulometría máxima :

16 mm (gravilla redonda), 12 mm (gravilla triturada)

Caudal : variable (2 hasta 18 m<sup>3</sup>/h)

Diámetro de salida : 75, 65 y 50 mm según el tipo de tubería y la granulometría.

Distancia vertical de transporte : entre 15 y 50 m según producto

Distancia horizontal de transporte : entre 60 y 200 m según producto

### MOTOR

FOC'S 4 cilindros 37 cv (27 Kw) refrigerado por líquido, utilizado a 3000 rpm.

### COMPRESOR

Caudal 400 l/min para la reaspiración y el vaciado de los tubos.

### BOMBEO

Accionamiento hidráulico del tornillo de bombeo por una bomba de caudal variable.

### EQUIPOS DE SERIE

Telemando de aire comprimido

Puesta automática en marcha lenta del motor diesel

Tamiz vibratorio eléctrico

Seguridad automática en la rejilla de la tolva

Equipado para la carretera (remolque con luces)

Eje frenado

Rueda de maniobra y patas de apoyo

### DIMENSIONES

Longitud x ancho x altura = 3,30 m x 1,30 m x 1,20 m

Peso : 1100 kg

(Datos indicativos a reserva de modificaciones sin aviso previo por el constructor)

SU DISTRIBUIDOR

## LANCY

### MIXJET

*¡ El espíritu del desafío !*

Parc d'Activités  
26, Avenue des Mondaults  
F 33270 FLOIRAC (France)

Tél. +33 5 57 54 27 27

Fax +33 5 57 54 27 00

<http://www.lancy.com>